

JUEGO 48

Múnich 1942

Blancas: J. FOLTYS

Negras: G. STOLTZ

Defensa Siciliana

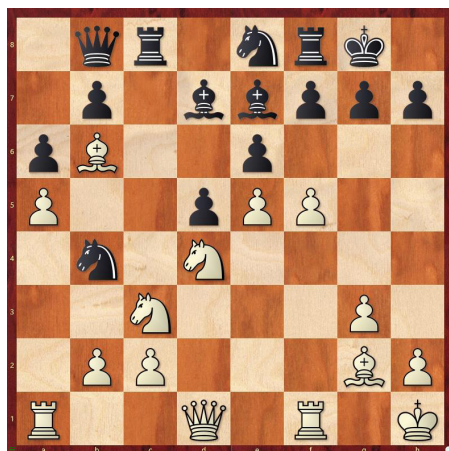
| | |
|--------|-------|
| 1.e4 | c5 |
| 2.♘f3 | e6 |
| 3.♘c3 | d6 |
| 4.d4 | cx d4 |
| 5.♘xd4 | a6 |
| 6.a4 | ... |

Impidiendo el planeado 6...b5 de las negras.

| | |
|--------|------|
| 6. ... | ♘f6 |
| 7.g3 | ♙d7 |
| 8.♙g2 | ♘c6 |
| 9.O-O | ♙e7 |
| 10.♙h1 | O-O |
| 11.f4 | ♙c7 |
| 12.♘b3 | ♘b4 |
| 13.♙e3 | ♞ac8 |
| 14.a5 | d5 |
| 15.♙b6 | ♙b8 |
| 16.e5 | ♘e8 |
| 17.♘d4 | ... |

Las blancas se han asegurado una ventaja muy considerable ventaja gracias a su manejo ejemplar de la apertura. Sin embargo, en las siguientes jugadas deja pasar una oportunidad.

17. ... ♘c7
18.f5 ♘e8



19.fxe6? ...

Mucho mejor es 19.♙h3! con la siguiente continuación posible: 19. ... ♙xe5 20.♞c1 ♙f6 (20...♙d6? 21.fxe6 fxe6 22.♞xe6!) 21.fxe6 fxe6 22.♘xe6 ♞f7 23.♙g4! con numerosas amenazas, la principal es 24.♙d4, etc.

19... fxe6
20.♞xf8+ ♙xf8
21.♙e2 ♘c7!

Después de 21...♘c6 las blancas podrían continuar 22.♘d5 con ventaja.

22.♙h3 ♘c6
23.♙e3 ♘xd4
24.♙xd4 ♘b5

Más prudente hubiera sido 24...♞e8 primero.

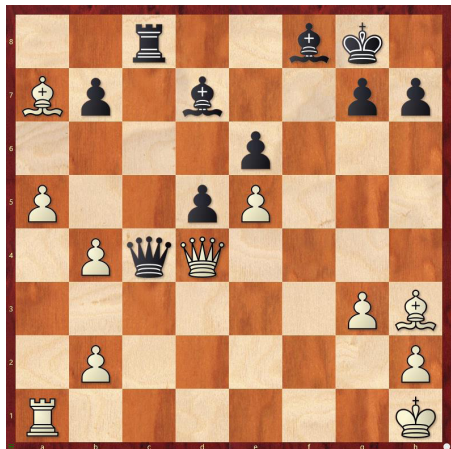
25.♘xb5 axb5

26. ♖a7 ♔c7

27. c3 b4?

Un error deplorable que rápidamente pierde el juego. La forma de proceder era 27... ♖a8 28. ♖b6 ♔c8 y las negras tendrían buenos medios defensivos a su disposición.

28. cxb4 ♔c4??



La última esperanza de las negras podría haber sido 28... ♔c2.

29. ♔xc4 ♖xc4

30. b5 ♖f7

31. a6 bxa6

32. bxa6 ♖b4

33. ♖b8 ♖c6

34. a7 ♖a8

35. ♖d6 ♖xd6

36. exd6 ♖c6

37. ♖f1+ ♖e8

38. d7+ ♖xd7

39. ♖f8 ♖c1+

40. ♖g2 ♖c2+

41. ♖f3 ♖b7

42. ♖b8 ♖c7

43. a8 ♖xa8

44. ♖xa8 ♖xh2

45. ♖xe6 h5

46. ♖xd5 ♖xb2

47. ♖h8 ♖h2

48. ♖f4 ♖d6

49. ♖f3 h4

50. ♖xh4 ♖xh4+

51. gxf4

1-0

Las negras se rinden.

