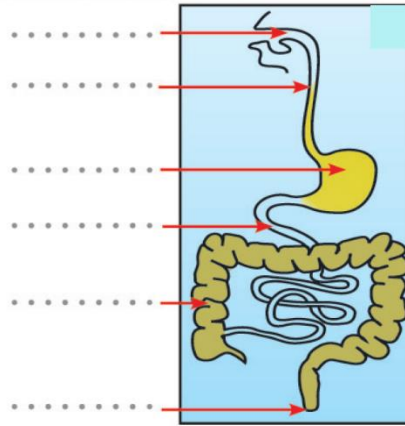




الاسم الكامل للمتعلم(ة)	اسم المؤسسة	النقطة

المجال الأول : علوم الحياة والأرض (9ن)

(1) ضع اسما مناسباً لكل عضو من أعضاء الجهاز الهضمي : (3ن)



(2) اتمم ما يلي : (1,5ن)

- دور القلب هو :
- الهواء الذي يدخل للرئتين عند الشهيق هو : هواء
- الهواء الذي يخرج من الرئتين عند الزفير هو : هواء

(3) صل بينهم ما يناسب : (2ن)

- البيضة
- رحم الأم
- أنثوية
- ذكرية
- تنمو أجنة الحيوانات البيوضة داخل
- تنمو أجنة الحيوانات الولودة داخل
- الخصيتان أعضاء توالدية
- المبيضان أعضاء توالدية

(4) صف طرق تكاثر النباتات التالية حسب الجدول : " البصلات - الجذمور - الافتسال - الترقيد - الساق الهوائية " (2,5ن)

تكاثر بتدخل الإنسان	تكاثر طبيعي

المجال الثاني: علوم فيزيائية (6ن)

(5) أجب بـ " صحيح " أو " خطأ " أمام كل عبارة : (2ن)

- تزداد كتلة الجسم كلما تزداد كتلة مادته :

- تزداد كتلة الجسم كلما تنقص كتلة مادته :

(6) أحسب كتلة المشروب : (2ن)



.....

.....

.....

.....

.....

(7) أتمم الجمل التالية : (2ن)

- لكل مغناطيس قطبان : قطب شمالي N وقطب جنوبي S.

- يحدث التبعاد دائما بين قطبين، ويحدث التناثر دائما بين قطبين

المجال الثالث: علوم الأرض والفضاء (5ن)

(8) أضع علامة في الخانة المناسبة : (2ن)

- وسائل النقل تساهم في تلوث الهواء لأنها :



خطأ	صحيح	
		تبعث غازات مضرّة
		تصدر الكثير من الضجيج

(9) صنف السلوكات التالية حسب الجدول : (3ن)

- استعمال كأس عند غسل الأسنان.
- استعمال سطل لغسل السيارة.
- عدم اصلاح أنابيب المياه عند ملاحظة التسرب.
- استعمال المكنسة لتنظيف أمام البيت.
- رمي النفايات في أي مكان.
- ترك الصنبور مفتوحا عند استعمال الماء.

سلوكات سلبية	سلوكات إيجابية