

Nº149

ALEKHINE—EUWE

Match 1937

1.d4 d5
 2.c4 c6
 3.♘c3 dxc4
 4.e4 e5
 5.♙xc4 exd4
 6.♘f3 ...

La misma posición que en partida 146 por una transposición de jugadas.

6. ... b5

Pero esto es muy peligroso porque, como en una variación mostrada anteriormente, la torre dama negra está ahora en peligro.

7.♘xb5 ...

Aquí está la refutación: sí.

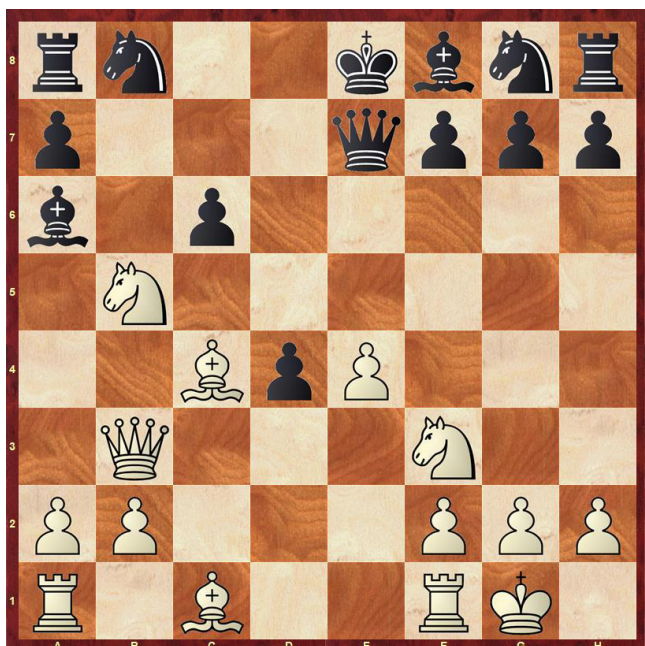
7. ... ♙a6

Ahora todo se ha vuelto muy complicado

8.♙b3 ♙e7

No puede jugar 8...cxb5 9.♙xf7+ ♔e7 10.♘xd4, y es difícil ver cómo pueden escapar las negras.

9.O-O ...



9. ... ♙xb5

Si 9...cxb5 10.♙d5 ♙b7 11.♙xb5+, y gana.

10.♙xb5 ♘f6

De nuevo si 10...cxb5 11.♙d5. La apertura de la larga diagonal blanca por 6. ... b5; ha traído todos estos problemas a las negras.

11.♙c4 ...

Volviendo a su tema original.

11. ... ♘bd7

12.♘xd4 ...

Mejor que forzar la posición con 12.e5. "Un buen peón en mano".

12... ♙b8

13.♙c2 ♙c5

Delicado juego de estoques por ambas partes.

14.♘f5 ...

Evita la tentadora 14.♘xc6 ♙xc6 15.♙xf7+, porque las negras interpolarían 14...♙c8; con resultados desastrosos para las blancas.

14... ♘e5

15.♙f4 ...

Por supuesto, si 15.♘xg7+, las negras no recapturarían el caballo sino que buscarían seguridad para su rey en el lado dama.

15... ♘h5

La mejor oportunidad de las negras es 15...♘fd7. Ahora las blancas proceden a una liquidación, quedándose con dos peones de más.

16.♙xf7+ ♔xf7

17.♙xc5 ♙xc5

18.♙xe5 ♙b5

Una amenaza sutil.

19.♙d6 ♙b6

20.b4 ♙d8

21.♙ad1 c5

22.bxc5 ♙xc5

23.♙d5

Rinden.

Un delicioso ejemplo de alfil y contraalfil.
Si 23. ... ♖c8 24. ♕xc5, seguido de 25. ♘d6+.

El juego es un buen ejemplo de la brillantez moderna que evita el garrote por el estoque y sustituye las maniobras vistosas por la sutileza y la precisión.

